

Rancangan Sistem Informasi Kegiatan Masjid Berbasis Web (Studi Kasus: Masjid Suciati Saliman)

by Aulia Ganimeda

Submission date: 20-Nov-2019 11:58PM (UTC+0700)

Submission ID: 1217842968

File name: makalah_publicasi_ilmiah.doc (639.5K)

Word count: 1201

Character count: 7580

Rancangan Sistem Informasi Kegiatan Masjid Berbasis Web (Studi Kasus: Masjid Suciati Saliman)

Abstract—Suciati Saliman Mosque is one of the Great Mosque that has many worshippers. Suciati Saliman Mosque is located in Gito Gati Street, Grojogan, Pandowoharjo, Sleman. The number of activities that held at the Suciati Saliman Mosque whose publications are still limited, makes it difficult for many people to get information. Suciati Saliman Mosque also does not have a system or media to share that can be easily accessed by everyone. For this reason, it is need to design a web-based information system about all the activities that can be accessed anywhere and anytime by everyone. The stages of this research include data collection by interviewing, analyzing data, then designing use case diagrams, activity diagrams, databases, and prototype.

Keywords—use case diagram; activity diagram; prototype; database; information system

Abstrak—Masjid Suciati Saliman adalah salah satu masjid besar yang memiliki banyak jamaah dari daerah sekitar maupun luar daerah. Masjid Suciati Saliman terletak di Jalan Gito Gati, Grojogan, Pandowoharjo, Sleman. Banyaknya kegiatan yang diselenggarakan di Masjid Suciati Saliman yang publikasinya masih terbatas, membuat banyak masyarakat sulit untuk mendapatkan informasinya. Masjid Suciati Saliman juga belum memiliki sistem dan media dakwah yang dapat diakses dengan mudah oleh semua orang. Untuk itu, diperlukan perancangan sistem informasi berbasis web mengenai segala kegiatan Masjid Suciati Saliman yang mudah diakses di manapun dan kapanpun oleh semua orang. Tahapan penelitian ini meliputi pengumpulan data dengan wawancara, analisis data, kemudian perancangan use case diagram, activity diagram, database, dan prototype.

Kata Kunci—use case diagram; activity diagram; prototype; database; sistem informasi

I. PENDAHULUAN

Masjid Suciati Saliman merupakan salah satu masjid di Kabupaten Sleman yang tergolong besar dan memiliki banyak jamaah dari berbagai daerah. Masjid ini terletak di jalan Gito Gati, Grojogan, Pandowoharjo, Kecamatan Sleman, Kabupaten Sleman. Masjid yang memiliki luas tanah kurang lebih 1600 meter persegi ini memiliki daya tampung keseluruhan kurang lebih 1000 jamaah. Masjid ini memiliki jam operasional selama 24 jam, sehingga kapanpun jamaah dapat melaksanakan ibadah di masjid ini.

Tidak heran jika memiliki banyak jamaah dari berbagai daerah karena Masjid Suciati Saliman memiliki kegiatan rutin setiap pekan dan kerap mengadakan kegiatan yang bersifat nasional. Selain menjadi tempat melaksanakan shalat wajib setiap hari, Masjid suciati Saliman juga memiliki kegiatan rutin setiap pekan, yaitu kajian Ahad pagi, Semalam Bersama Quran (SBQ), Kajian Muslimah Ummu Sulaiman, Gerakan Shodaqoh Jumat (GESMAT), halaqoh subuh, dan jenis kajian lainnya. Masjid Suciati Saliman juga memiliki agenda kegiatan belajar tahsin setiap minggunya.

Dari banyaknya kegiatan yang diselenggarakan di Masjid Suciati Saliman, proses publikasi beberapa kegiatan masih menggunakan sosial media yang dimiliki. Saat ini Masjid Suciati Saliman hanya memiliki media sosial seperti facebook dan instagram. Selain itu Masjid Suciati Saliman memiliki grup chat whatsapp bagi jamaah yang telah mendaftar sebagai anggota. Media chat ini juga digunakan sebagai sarana publikasi kegiatan dan media dakwah.

Dari pengalaman penulis, banyak sekali informasi kegiatan Masjid Suciati Saliman yang masih sulit untuk didapat karena informasi dari media sosial instagram terbatas, dan juga penulis tidak terdaftar dan masuk ke grup jamaah Masjid Suciati Saliman. Apalagi tidak semua masyarakat juga terdaftar pada grup chat Masjid Suciati Saliman dan memiliki sosial media seperti instagram ataupun facebook. Banyak sekali masyarakat yang terkendala untuk mengikuti kegiatan-kegiatan pada Masjid Suciati Saliman karena minimnya informasi yang didapatkan. Selain itu, Masjid Suciati Saliman juga belum memiliki media dakwah yang dapat diakses oleh semua orang dengan mudah, apalagi kebutuhan masyarakat akan informasi sangat tinggi terlebih segala informasi pada Masjid Suciati Saliman. Menurut Wardana dan Ariwibowo (2013), suatu informasi akan lebih efisien dan efektif dengan diterapkannya komputersasi, karena segala sesuatu dituntut serba cepat dan akurat.

Berdasarkan pernyataan di atas, untuk mempermudah akses masyarakat terhadap segala informasi di Masjid Suciati Saliman perlu adanya rancangan sistem informasi berbasis web. Rancangan sistem informasi ini berbentuk use case diagram, activity diagram, database dan prototype

II. TINJAUAN PUSTAKA

A. Sistem Informasi

Sistem informasi adalah sistem di dalam suatu organisasi yang memberikan solusi atas kebutuhan pengelolaan transaksi harian, mendukung operasi, bersifat manajerial,

dan kegiatan strategi dari suatu organisasi dan menyediakan pihak luar tertentu dengan laporan-laporan yang dibutuhkan.

B. Use Case Diagram

Use Case Diagram adalah suatu pemodelan untuk menggambarkan perilaku (*behavior*) dalam sistem informasi yang akan dibuat. *Use case* digunakan untuk mengetahui apa dan siapa yang ada di dalam sistem dan siapa saja yang mendapatkan hak akses atas fungsi-fungsi tersebut.

C. Activity Diagram

Activity Diagram atau diagram aktivitas merepresentasikan suatu gambaran aliran kerja (*workflow*). Aktivitas sebuah sistem atau yang disebut proses bisnis digambarkan dengan suatu *activity diagram*.

D. Database

Database merupakan kumpulan data-data yang umumnya menggambarkan aktivitas-aktivitas dan aktor yang terlibat dalam suatu organisasi. Data disimpan dan dikelola menggunakan sistem komputer yang disebut sistem *database* (Nugroho, Yulindri Priyo, 2012).

Menurut Asrianda dan Urva, Gellysa (2008) *database* merupakan kumpulan tabel yang saling berelasi. Relasi-relasi ditunjukkan dengan kunci dari setiap tabel yang ada.

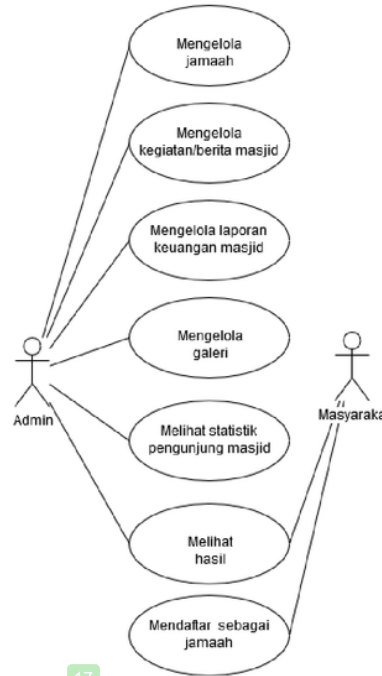
E. Prototype

Prototyping merupakan salah satu metode dalam pengembangan sistem. Menurut (Wibowo & Azimah, 2016) *Prototyping* model adalah salah satu metode dalam pengembangan perangkat lunak yang diawali dengan pengumpulan data yang dibutuhkan oleh sistem, yang dilanjutkan dengan pembuatan prototype dan evaluasi dari pengguna. Hasil dari *prototyping* yaitu berupa *Prototype* yang akan dibangun atau menggambarkan struktur, fungsionalitas dan operasi sistem.

III. HASIL DAN PEMBAHASAN

A. Use Case Diagram

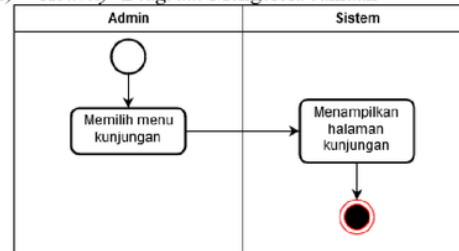
Use case diagram merupakan gambaran secara fungsional dari suatu sistem yang akan dibangun sehingga dapat dipelajari oleh calon *user*. Berikut *use case diagram* untuk rancangan sistem informasi kegiatan Masjid Suciati Saliman.



Gambar 1. Use Case Diagram Sistem Informasi Kegiatan Masjid Suciati Saliman

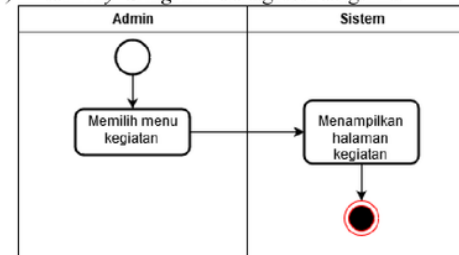
B. Activity Diagram

1) Activity Diagram Mengelola Jamaah



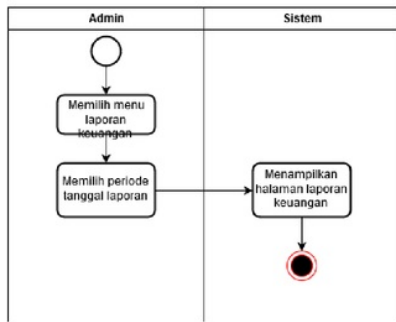
Gambar 2. Activity Diagram Mengelola Jamaah

2) Activity Diagram Mengelola Kegiatan



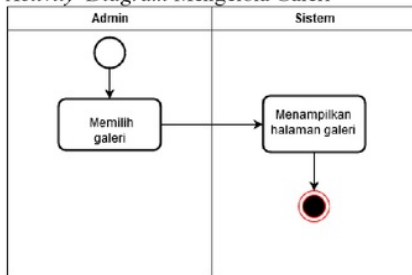
Gambar 3. Activity Diagram Mengelola Kegiatan

3) *Activity Diagram* Mengelola laporan keuangan Masjid



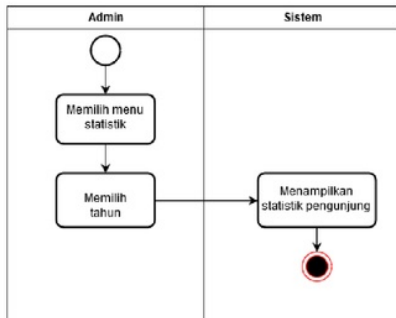
Gambar 4. *Activity Diagram* mengelola laporan keuangan Masjid

4) *Activity Diagram* Mengelola Galeri



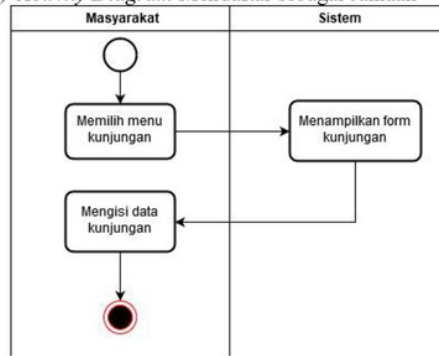
Gambar 5. *Activity Diagram* Mengelola galeri

5) *Activity Diagram* Melihat Statistik Pengunjung Masjid



Gambar 6. *Activity Diagram* Melihat Statistik Pengunjung Masjid

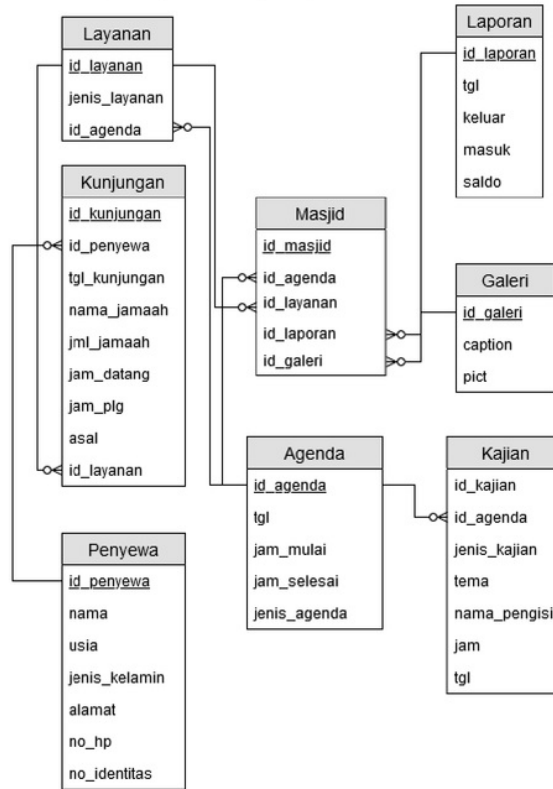
6) *Activity Diagram* Mendaftar sebagai Jamaah



Gambar 7. *Activity Diagram* Mendaftar sebagai Jamaah

C. Database

Hasil rancangan *database* untuk sistem informasi yang akan dibangun dapat dilihat pada gambar 8.

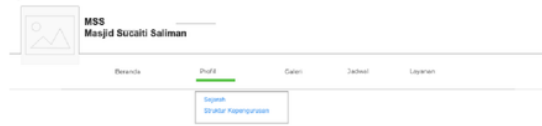


8. Database Sistem Informasi Kegiatan Masjid Suciati Saliman

D. Prototype

Berikut rancangan antar muka sesuai dengan kebutuhan sistem.

1) Halaman Utama

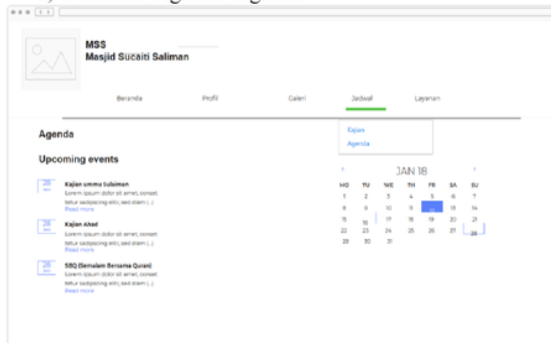


Gambar 9. Tampilan halaman utama website Masjid Suciati Saliman

2) Halaman Formulir kunjungan

Gambar 10. Tampilan Halaman formulir kunjungan

3) Halaman Agenda kegiatan



Gambar 11. Tampilan halaman Agenda Kegiatan

KESIMPULAN

Dari rancangan sistem informasi yang dibuat ini, dapat disimpulkan bahwa analisis informasi dan data yang didapat setelah melakukan wawancara, dapat diambil sebagai kebutuhan analisis pembuatan sistem berupa *use case diagram*, *activity diagram*, *database*, dan *prototype*. Harapan nantinya sistem yang akan dibuat dapat bermanfaat bagi masyarakat dan membantu pengurus masjid dalam melakukan evaluasi pada setiap kegiatan yang diselenggarakan di Masjid Suciati Saliman.

REFERENSI

- [1] reyanda dwi yatna Putra, "Perancangan sistem informasi manajemen masjid baiturrahim berbasis web," *Peranc. Sist. Inf. Manaj. Masjid Baiturrahim Berbas. Web Publ.*, pp. 1–15, 2017.
- [2] K. Kawano, Y. Umemura, and Y. Kano, "Field Assessment and Inheritance of Cassava Resistance to Superelongation Disease1," *Crop Sci.*, vol. 23, no. 2, p. 201, 1983.
- [3] C. S. Buana, T. Susanto, and S. Suhandiah, "Rancang Bangun Aplikasi Informasi Kegiatan Masjid Berbasis Web Pada Masjid Tanwir Surabaya," *J. Sist. Inf. Komput. Akunt.*, vol. 5, no. 7, pp. 3–8, 2016.

Rancangan Sistem Informasi Kegiatan Masjid Berbasis Web (Studi Kasus: Masjid Suciati Saliman)

ORIGINALITY REPORT

20%

SIMILARITY INDEX

13%

INTERNET SOURCES

9%

PUBLICATIONS

17%

STUDENT PAPERS

PRIMARY SOURCES

1	docplayer.info Internet Source	4%
2	kaprideamon.blogspot.com Internet Source	3%
3	eprints.binadarma.ac.id Internet Source	1%
4	Submitted to UIN Sultan Syarif Kasim Riau Student Paper	1%
5	Submitted to Universitas Muria Kudus Student Paper	1%
6	Submitted to STIKOM Surabaya Student Paper	1%
7	id.scribd.com Internet Source	1%
8	Submitted to Sultan Agung Islamic University Student Paper	1%
9	Submitted to UIN Sunan Gunung Djati Bandung	

Student Paper

1%

10

Submitted to Universitas Negeri Jakarta

Student Paper

1%

11

widuri.raharja.info

Internet Source

1%

12

Submitted to Politeknik Negeri Bandung

Student Paper

1%

13

coretan-jariku.blogspot.com

Internet Source

1%

14

yogyaberbagiilmu.blogspot.com

Internet Source

1%

15

muslim.or.id

Internet Source

1%

16

Submitted to Universitas Brawijaya

Student Paper

1%

17

Submitted to Myongji University Graduate
School

Student Paper

<1%

18

Submitted to Universitas Islam Indonesia

Student Paper

<1%

Exclude quotes Off

Exclude matches Off

Exclude bibliography On