



UNIVERSITAS
GADJAH MADA

Departemen Teknik Sipil dan
Lingkungan
Fakultas Teknik
Universitas Gadjah Mada

PROJECT:

*Overpass JPL 482
Pucung Lor Kroya*

LOKASI:

Dusun Sigong, Desa
Pucung Lor, Kec.
Kroya, Kab. Cilacap,
Jawa Tengah

GAMBAR:

Struktur Komposit
CSP Beton Bertulang
Pelengkung 1

DIBUAT OLEH:

Tim Perencana
*Overpass JPL 482
Pucung Lor Kroya
Tahun 2019*

KETERANGAN:

Dimensi dalam mm

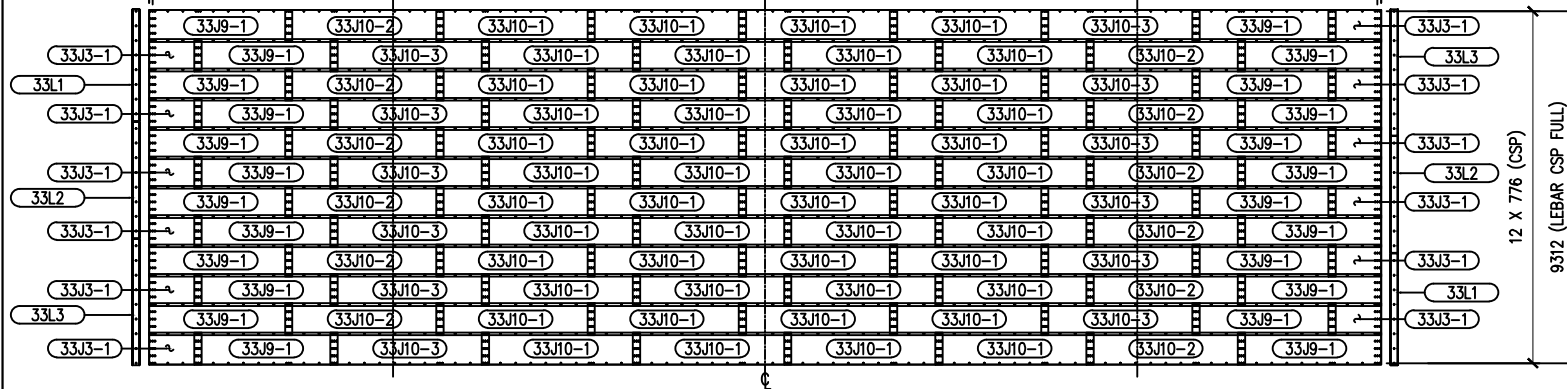
32400 (CENTER JOINT CSP)

32592 (CENTER)

6452.5
R-4969 (CENTER)

19687.5
R-24000 (CENTER)

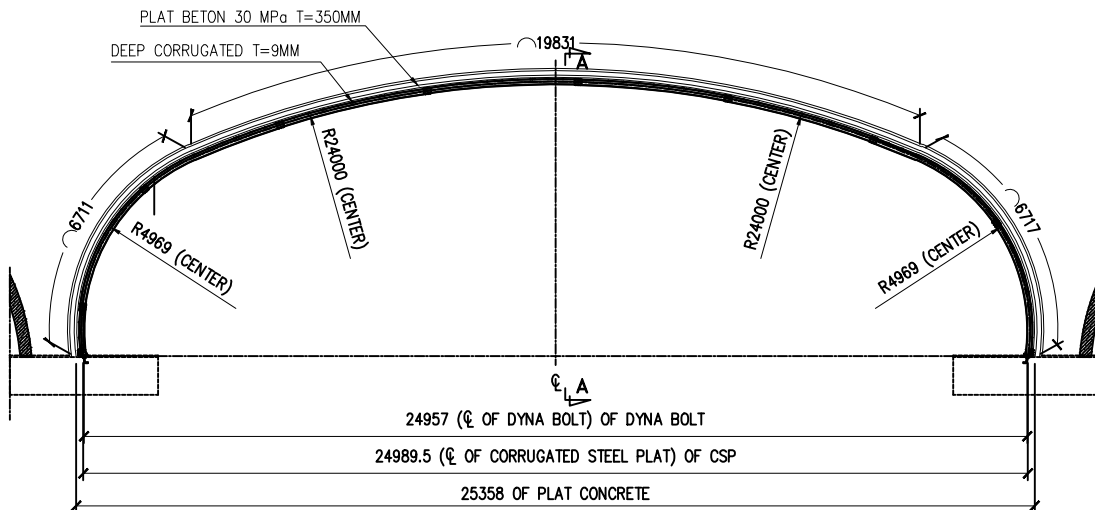
6452.5
R-4969 (CENTER)



1

DENAH PEMASANGAN CSP P1

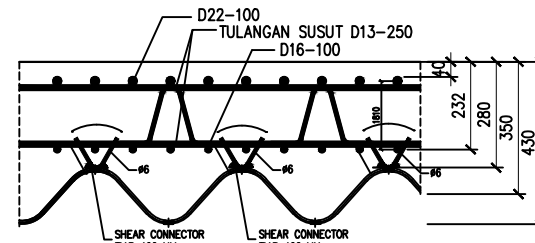
SKALA 1:200



2

TAMPAK SAMPING P1

SKALA 1:200



KETERANGAN :
1. TEBAL SELIMUT BETON 40 MM
2. TEBAL LAS SHEAR CONNECTOR 5 MM
3. BESI SPACER \varnothing 10-1000

3

DETAIL PENULANGAN

SKALA 1:10



UNIVERSITAS
GADJAH MADA

Departemen Teknik Sipil dan
Lingkungan
Fakultas Teknik
Universitas Gadjah Mada

PROJECT:

*Overpass JPL 482
Pucung Lor Kroya*

LOKASI:

Dusun Sigong, Desa
Pucung Lor, Kec.
Kroya, Kab. Cilacap,
Jawa Tengah

GAMBAR:

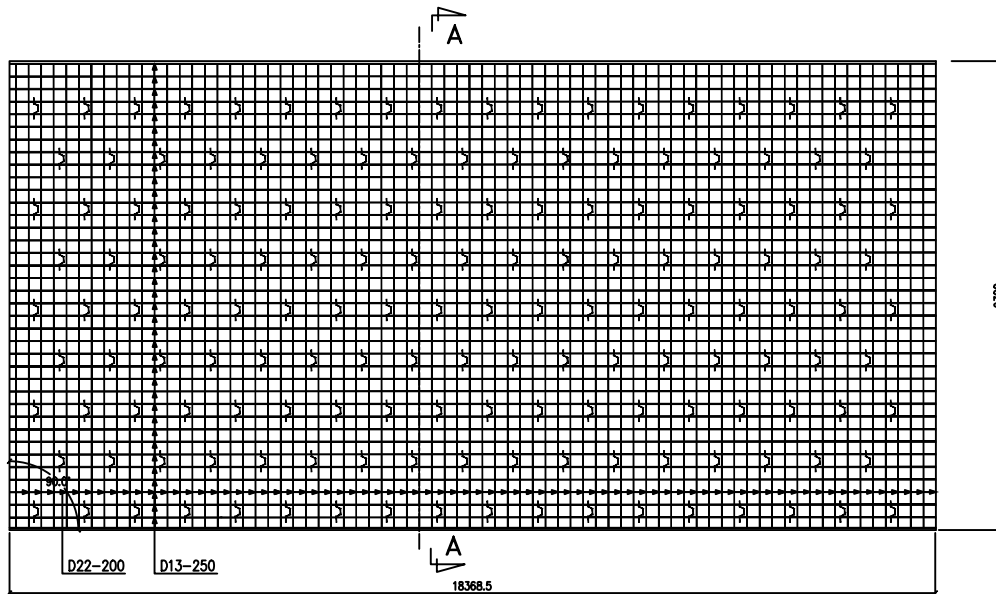
Struktur
Beton Bertulang
Pelengkung 2

DIBUAT OLEH:

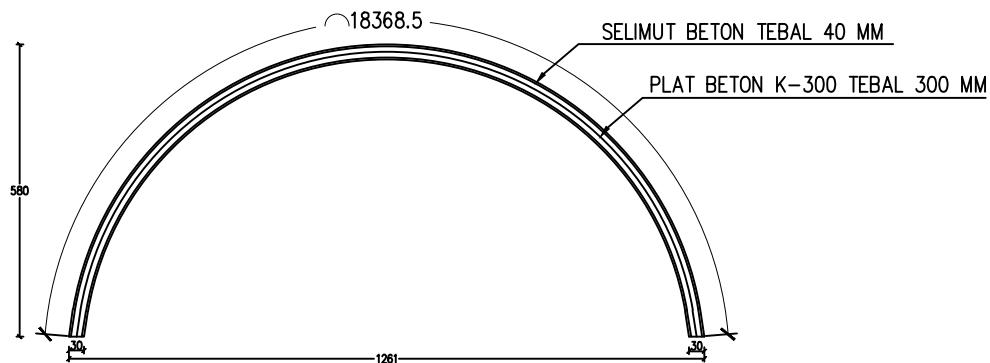
Tim Perencana
*Overpass JPL 482
Pucung Lor Kroya
Tahun 2019*

KETERANGAN:

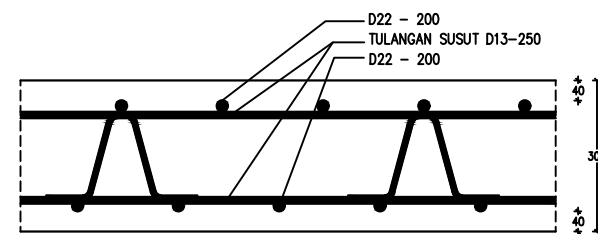
Dimensi dalam mm



① DENAH PENULANGAN BETON BERTULANG P2
SKALA 1:150



② TAMPAK SAMPING P2
SKALA 1:150



KETERANGAN :
1. TEBAL SELIMUT BETON 40 MM
2. BESI SPACER Ø10 - 1000

③ DETAIL PENULANGAN
SKALA 1:10